



Genomic Genetics  
INTERNATIONAL



Fibromialgen

programa genético preventivo



## IMPORTANCIA DE LA GENÉTICA



Los genes condicionan nuestra vida y el estado de nuestra salud. Su correcta interpretación médica permite conocer y prevenir la posible tendencia a enfermedades que nos hacen vulnerables, y la alteración, en forma positiva, de nuestra estructura genética proporciona ventajas comparativas –un mayor grado de resistencia– frente a ciertos agentes perjudiciales, como por ejemplo, El gen COMT, la combinación que determina la variante len-

ta hace que aumente la dopamina cerebral y esto está relacionado con el aumento de la sensibilidad al dolor. Por eso es el gen que con mayor fuerza se asocia a la Fibromialgia.

El análisis genético nos permite diseñar un plan personalizado enfocado a paliar aquellos riesgos concretos marcados genéticamente y al tiempo potenciar nuestras fortalezas para alcanzar una óptima calidad de vida.

*“Conociendo la información oculta en nuestros genes, traducida mediante la medicina clínica, podemos prevenir y minimizar riesgos, incrementando la potencialidad de cada individuo para alcanzar un estado óptimo de salud”.*

## ¿QUÉ?



Los pacientes a los que se diagnostica de fibromialgia y SFC, (síndrome de fatiga crónica) siempre han sido puestos bajo sospecha. Durante años han tenido que aguantar junto a sus síntomas, la posible invención de sus enfermedades. Se trata de afecciones que no podían demostrarse mediante pruebas clínicas. Pero esto ha cambiado gracias a un estudio que confirma lo que ya sospechaba parte de la comunidad

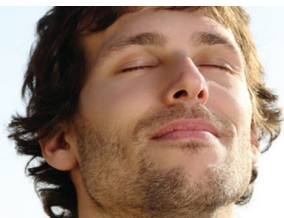
médica: el origen de las dos enfermedades se encuentra en la genética.

En Genomic Genetics International se ha desarrollado un estudio genómico específico para dichas alteraciones que permite establecer un protocolo de tratamiento personalizado para mejorar su calidad de vida y minimizar el impacto negativo de estas enfermedades.

## ¿QUIÉN?



Diseñado específicamente para las personas diagnosticadas o con sospecha de padecer cualquier tipo de las enfermedades llamadas Intolerancias Ambientales Idiopáticas (Idiopathic Environment-Associated Diseases). Como son la Fibromialgia, el síndrome de la Fatiga Crónica (SFC) o el Síndrome de Sensibilidad Múltiple.



## ¿POR QUÉ?



Resulta un tratamiento útil y eficaz en cualquier momento, aunque cuanto más temprano se empiece mayor será el grado de mejora alcanzado.

La clave está en gestionar no solo mejor, sino también antes, los puntos clave de nuestros genes asociados a la hipersensibilidad.

## ¿CUÁNDO?



Con Genomic Genetics International, y su programa Fibromialgen, pasamos de la estadística poblacional a la singularidad y personalización de los planes preventivos.

Basados y focalizados en función de cada persona y la información que nos da su ADN.



## POTENCIALES ANALIZADOS

- DEFENSA ANTIOXIDANTE: análisis de 10 genes que determinan la eficiencia de los sistemas biológicos de detoxificación.
- RESPUESTA DEL SISTEMA INMUNE Y TENDENCIA PRO-INFLAMATORIA: evaluación de 5 genes relacionados con la tendencia pro-inflamatoria exagerada.
- VITAMINAS B EN LAS VÍAS DE LA METILACIÓN: análisis de 8 genes relacionados con el metabolismo de las vitaminas B.
- METABOLISMO HORMONAL: incluye el análisis de 7 genes relacionados con balance hormonal.
- POTENCIAL NEUROCOGNITIVO: análisis de 9 genes relacionados con el equilibrio entre Neurotransmisores.
- FARMACOGÉNÉTICA: análisis de 4 vías de metabolización de medicamentos. Las combinaciones de las variantes de genes que comprometan 2 o más mecanismos dentro de las vías 1 a la 5 sería lo esperado en los casos con Fibromialgia. Al mismo tiempo, nos revelará las pautas nutricionales y de suplementación más apropiadas para cada caso. La evaluación de la vía 6 nos dará la seguridad Vs. eficacia de los fármacos a utilizar en cada caso.



### Beneficios del Plan

- Conocemos las dianas clave para el tratamiento
- Establecemos planes de mejora y optimización de la calidad de vida del paciente
- Te acompañamos en la adquisición de nuevos hábitos y la personalización del tratamiento
- Tratamos de reequilibrar tu organismo minimizando el impacto negativo de tus genes alterados.

## ¿cómo?



Con un exhaustivo y completo análisis genético a partir de una muestra de saliva definimos las necesidades, puntos fuertes y débiles de cada paciente y elaboramos un detallado informe de la genética individual y propuesta de tratamiento. Con esta información elaboramos un plan personalizado para la implementación de un estilo de vida adecuado y óptimo individualizado y condicionado por la genética

para alcanzar el éxito en la mejora de la calidad de vida y paliar los efectos de la enfermedad.

Como sabemos lo complicado que es adquirir nuevos hábitos con la complejidad física, social y emocional de estas enfermedades, contamos con un equipo especializado en la implementación del programa con base genética que te ayudará a conseguirlo en 3 fases.

*“La genética no sentencia tu vida, sino que te brinda la opción de elegir cómo quieres vivir”.*





# METODOLOGÍA



## Evaluación

(incluye 2 visitas Médico Especialista Genético)  
Informe Genético

## Implementación y Seguimiento

(6 Visitas equipo Especialista)  
Plan de Acción



## Valoración Global de la implementación del plan

(1 Visita Médico Especialista Genético)



## AgeManagement

Conoce, gestiona y previene los factores de riesgo que condicionan el paso de los años.



## Executive

Optimiza el rendimiento y la capacidad laboral para un mejor bienestar personal.



## WomanHealth

Permite mejorar el bienestar gestionando el efecto hormonal en cada etapa de la vida.



## Baby

Consigue un óptimo desarrollo en fases tempranas para asegurar un futuro saludable.



## NeuroProgram

Trata el trastorno del neurodesarrollo desde su origen consiguiendo progreso y calidad de vida.



## Fibromialgen

Trata la Fibromialgia, Sensibilidad Múltiple o Fatiga Crónica des del origen consiguiendo calidad de vida



## Sport

Saca el máximo potencial para un rendimiento deportivo seguro, saludable y eficiente.



## Nutrigenomic

Pauta nutricional para garantizar un control de peso eficiente y saludable.



Barcelona

Cerdanyola

Madrid

Palma

Av. Diagonal 490, 1º 1ª, 08006

info@genomicgenetics.com

+34 93 253 02 82

www.genomicgenetics.com

OTROS PROGRAMAS